

令和8年度

大分県立看護科学大学  
概 要

# 目 次

1	建学の精神	1
2	取得資格等	1
3	沿 革	2
4	施 設	3
5	組織及び人員の配置状況	4
6	予算状況	5
7	入学定員等	6
8	令和8年度入学生	6
9	令和7年度卒業生進路状況	8
10	令和7年度国家試験受験結果	11
11	授業科目	11

# 1 建学の精神

## (1) 看護学の考究

看護学を追究し、県内の看護教育・研究の拠点として、中心的役割を担うこと。

## (2) 心豊かな人材の育成

看護を必要とする人が何を思い、何を感じ、そして何を望んでいるのかという、人々の心の悩みや痛みがわかる心豊かな人材を育成すること。

## (3) 地域社会への貢献

県民や地域の看護職との相互交流を図りながら、地域社会の保健、医療、福祉に貢献すること。

# 2 取得資格等

## (1) 学部

学位：学士（看護学）

資格等：看護師国家試験受験資格

養護教諭一種免許

## (2) 大学院

学位：修士（看護学）

博士（看護学、健康科学）

資格等：保健師国家試験受験資格（広域看護学コース）

助産師国家試験受験資格（助産学コース）

一般社団法人日本NP教育大学院協議会のNP資格認定試験受験資格(NPコース)

厚生労働省 特定行為研修修了17区分31行為 (※) (NPコース)

日本看護協会認定看護管理者受験資格（看護管理・リカレントコース）

(※)令和5年度以降の入学生は17区分31行為、令和4年度入学生までは21区分38行為

### 3 沿 革

平成 4年 6月	<b>県立厚生学院将来構想検討委員会を設置</b>
平成 5年 9月	県立厚生学院将来構想検討委員会の検討結果を知事報告
平成 6年 6月	<b>県立看護大学設置を県議会で知事表明</b>
平成 6年 7月	県立看護大学設置準備委員会を設置
平成 6年 10月	建設予定地を野津原町廻栖野に決定
平成 6年 11月	<b>大分県立看護大学（仮称）基本計画を策定</b>
平成 7年 4月	校舎等の基本設計に着手
平成 7年 5月	県立看護大学設置準備室を設置
平成 8年 7月	校舎着工
平成 9年 4月	文部省へ大学設置認可申請 (名称を大分県立看護科学大学とする)
平成 9年 12月	<b>大学設置認可</b>
平成 9年 12月	校舎竣工
平成 10年 4月	<b>大分県立看護科学大学開学</b>
平成 13年 6月	文部科学省へ大学院（修士課程）設置認可申請
平成 13年 12月	大学院（修士課程）設置認可
平成 14年 4月	<b>大学院（修士課程）開設</b>
平成 15年 11月	大学院（博士課程）設置認可
平成 16年 4月	<b>大学院（博士課程）開設</b> 看護研究交流センター開設
平成 18年 4月	<b>公立大学法人大分県立看護科学大学に移行</b> 大学院修士課程に助産学コース開設
平成 19年 4月	文部科学省「大学教育国際化推進プログラム」に選定
平成 20年 4月	大学院修士課程NP (Nurse Practitioner)養成コース開設
平成 20年 9月	認定看護師コース(訪問看護)開設 (閉講：平成25年3月)
平成 21年 4月	大学院修士・博士課程に健康科学専攻開設
平成 22年 4月	大学院修士課程に管理者コース開設
平成 23年 4月	<b>学部を看護師教育に特化</b> <b>大学院修士課程において保健師、助産師教育を開始</b> 大学院修士課程に広域看護学コース開設
平成 25年 4月	看護研究交流センターの組織改編、強化
平成 25年 8月	文部科学省「地（知）の拠点整備事業（COC）」採択
平成 27年 4月	学部に養護教諭（一種免許）養成課程開設
平成 27年 10月	<b>厚生労働省「特定行為研修指定研修機関」に指定</b>
平成 30年 9月	開学20周年行事

## 4 施 設

### (1) 校 舎

所在地 大分市大字廻栖野2944番地の9

○ 校 地 (単位：m<sup>2</sup>)

区 分	面 積
校舎敷地	57,990
運動場用地	13,140
駐 車 場	7,734
計	78,864

○ 校舎建物 (単位：m<sup>2</sup>)

区 分	面 積	構 造
管 理 棟	2,224	鉄筋コンクリート3階建
講 義 棟	2,816	鉄筋コンクリート3階建
図書館・食堂棟	3,346	鉄筋コンクリート3階建
実習・研究棟	5,882	鉄筋コンクリート3階建
交 流 棟	930	鉄筋コンクリート3階建
体 育 館	1,067	鉄筋コンクリート平屋建
実験動物施設	102	鉄筋コンクリート平屋建
車 庫	69	軽量鉄骨平屋建
倉庫及び機械室	49	鉄筋コンクリート平屋建
計	16,485	

### (2) 研修・実習センター

所在地 大分市豊饒二丁目7番2号

敷地面積 2,354m<sup>2</sup>

延床面積 1,077m<sup>2</sup>

鉄筋コンクリート2階建

### (3) 職員住宅

所在地 大分市大字廻栖野3202番地の1

敷地面積 2,147m<sup>2</sup>

延床面積 754m<sup>2</sup>

鉄筋コンクリート3階建等(2棟・12戸)

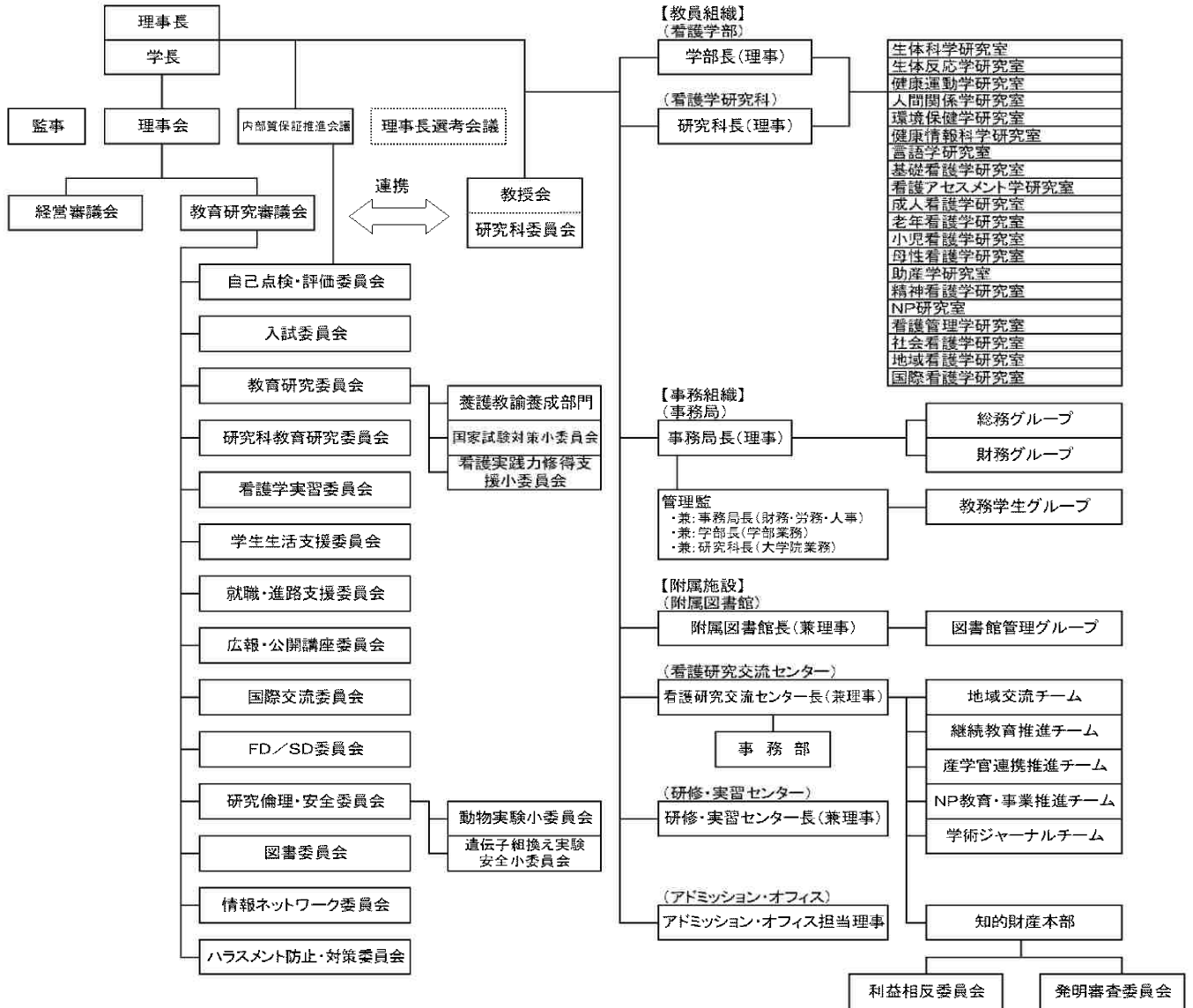
# 5 組織及び人員の配置状況

(令和8年4月1日現在)

## (1) 組織

法人組織図

令和8年4月 大分県立看護科学大学



## (2) 教職員の現状

職名	正規	非常勤	臨時	計	備考
理事長(学長)	1			1	
理事	3			3	
(小計)	4			4	
教授	16			16	
准教授	11			11	
講師	7			7	
助教	16			16	
助手	4	2	3	9	
(小計)	54	2	3	59	
事務職員等	10	※ 5	8	23	※就職相談員、国際交流アドバイザー、知的財産アドバイザーを含む
計	68	7	11	86	

## 6 予算状況

(単位：千円)

	内 訳	令和7年度		令和8年度	
		予 算	決 算	予 算	前年度比
支 出	人件費	661,320	762,008	666,610	100.8
	運営費	308,962	306,104	374,122	121.1
	計	970,282	1,068,112	1,040,732	107.3
入 収	授業料	215,928	157,838	171,099	79.2
	入学料	32,172	24,194	27,916	86.8
	入学考査料	8,398	6,355	7,092	84.4
	小計	256,498	188,387	206,107	80.4
	その他収入	54,868	48,980	125,486	228.7
	運営費交付金	614,780	760,847	682,554	111.0
	受託事業等収入	9,430	8,188	7,120	75.5
	目的積立金取崩額	34,706	61,895	19,465	56.1
	小計	713,784	879,909	834,625	116.9
	計	970,282	1,068,296	1,040,732	107.3

(参考)

(単位：円)

	令和8年度
授業料(年間)	535,800
入学料(県内)	232,000
〃 (県外)	332,000
入学考査料(学部)	17,000
〃 (大学院)	30,000

(注) 授業料と入学料については、学部と大学院は同額

## 7 入学定員等

(令和8年4月1日)

		定 員	学生数	備 考
学 部	1年次生	80	86 (4)	
	2年次生	80	87 (8)	
	3年次生	80	73 (2)	
	4年次生	80	82 (6)	
	小 計	320	328 (20)	
大 学 院	修士1年	37	30 (4)	
	2年	37	32 (8)	
	博士1年	4	7 (2)	
	2年	4	3 (1)	
	3年	4	12 (3)	
	小 計	86	84 (18)	
合 計	406	412 (38)		

( ) は男子学生数で内数

## 8 令和8年度入学生

### (1) 学部入学生

区 分	特別選抜		一般選抜		合 計
	学校推薦型	社会人	前 期	後 期	
募集人員	30		40	10	80
受験者数	76 (4)	0 (0)	97 (4)	38 (2)	211 (10)
合格者数	30 (1)	0 (0)	47 (2)	11 (1)	88 (4)
倍 率	2.5	—	2.1	3.5	2.4
入学者数	30 (1)	0 (0)	43 (2)	11 (1)	84 (4)

( ) は男子学生数で内数

	受験者数	県内・県外の割合	入学者数	県内・県外の割合	備 考
県 内	159	75.4%	59	70.2%	
県 外	52	24.6%	25	29.8%	
合 計	211 (10)	100.0%	84 (4)	100.0%	

(注) 県内、県外の別は出身高等学校所在地による。( ) は男子学生数で内数

### (2) 大学院入学生

区 分	大学院 (修士)	大学院 (博士)
募集人員	37	4
受験者数	43 (6)	11 (3)
合格者数	33 (6)	7 (2)
倍 率	1.4	1.6
入学者数	30 (4)	7 (2)

(注) 大学院 (博士) は進学審査のみ実施。( ) は男子学生数で内数

県 内	21 (70.0%)	4 (57.1%)
県 外	9 (30.0%)	3 (42.9%)
合 計	30 (100.0%)	7 (100.0%)

(注) 県内、県外の別は受験時の現住所地による。( ) は県内外の割合

### (3) 過去5年間の入学状況

○学部

( )内は男子で内数

			入学者数	受験者数	合格者数	実質倍率	計			
							入学者数	受験者数	合格者数	実質倍率
4年度	特別入試	推薦	30(0)	66(4)	30(0)	2.2	30(0)	67(4)	30(0)	2.2
		社会人	0(0)	1(0)	0(0)	—				
	一般入試	前期	39(0)	126(8)	48(0)	2.6	50(0)	209(18)	60(0)	3.5
		後期	11(0)	83(10)	12(0)	6.9				
	計			80(0)	276(22)	90(0)	3.1			
5年度	特別入試	推薦	30(3)	63(5)	30(3)	2.1	30(3)	64(5)	30(3)	2.1
		社会人	0(0)	1(0)	0(0)	—				
	一般入試	前期	44(3)	112(10)	48(3)	2.3	52(3)	156(12)	58(3)	2.7
		後期	8(0)	44(2)	10(0)	4.4				
	計			82(6)	220(17)	88(6)	2.5			
6年度	特別入試	推薦	31(0)	74(1)	31(0)	2.4	31(0)	74(1)	31(0)	2.4
		社会人	0(0)	0(0)	0(0)	—				
	一般入試	前期	42(2)	68(5)	47(3)	1.5	49(3)	94(7)	58(3)	1.6
		後期	7(1)	26(2)	11(3)	2.4				
	計			80(3)	168(8)	89(3)	1.9			
7年度	特別入試	推薦	30(2)	83(5)	30(2)	2.8	30(2)	83(5)	30(2)	2.8
		社会人	0(0)	0(0)	0(0)	—				
	一般入試	前期	42(5)	155(8)	47(5)	3.3	51(5)	248(14)	59(5)	4.2
		後期	9(0)	93(6)	12(0)	7.8				
	計			81(7)	331(19)	89(7)	3.7			
8年度	学校推薦型選抜		30(1)	76(4)	30(1)	2.5	30(1)	76(4)	30(1)	2.5
	一般選抜	社会人	0(0)	0(0)	0(0)	—	54(3)	135(6)	58(3)	2.3
		前期	43(2)	97(4)	47(2)	2.1				
		後期	11(1)	38(2)	11(1)	3.5				
	計			84(4)	211(10)	88(4)	2.4			

○大学院

	博士課程(前期)				博士課程(後期)			
	入学者数	受験者数	合格者数	実質倍率	入学者数	受験者数	合格者数	実質倍率
4年度	34(10)	53(16)	38(10)	1.4	4(1)	5(1)	4(1)	1.3
5年度	28(2)	47(6)	30(3)	1.6	1(1)	2(1)	1(1)	2.0
6年度	31(5)	44(8)	34(5)	1.3	3(1)	3(1)	3(1)	1.0
7年度	28(6)	47(12)	33(7)	1.4	3(1)	3(1)	3(1)	1.0
8年度	30(4)	43(6)	33(6)	1.3	7(2)	11(3)	7(2)	1.6

\* 実質倍率=受験者数/合格者数

# 9 令和7年度 卒業生進路状況

## 【学 部 生】

R8.4.1 現在

### 1 卒業生の状況(85名)

出身地別	県内	57	名	67.1	%
	県外	28	名	32.9	%
進路希望別	就職	67	名	78.8	%
	進学	18	名	21.2	%

### 2 進路決定状況

就職	決定	65	名	97.0	%
	未定	2	名	3.0	%
進学	決定	18	名	100.0	%
	未定	0	名	0.0	%

### 3 就職先内訳

#### (1) 地域別

大分県内	31	名	47.7	%
		(県内出身者 26 名 + 県外出身者 5 名)		
大分県外	34	名	52.3	%
		(県内出身者 16 名 + 県外出身者 18 名)		
計	65	名	100.0	%

#### (2) 就職先

独立行政法人等	29	名	44.6	%
都道府県	6	名	9.2	%
市町村	10	名	15.4	%
民間	20	名	30.8	%
その他	0	名	0.0	%
計	65	名	100.0	%

大分県内	大分大学医学部附属病院(15)、大分県立病院(4)、大分赤十字病院、大分岡病院、井野辺病院、大分丘の上病院、佐伯中央病院、中津市民病院、SBCグループ、日田市立津江小学校、豊後高田市立真玉中学校、日出町立大神中学校、大分県立大分支援学校、大分市立竹中小学校
大分県外	東京大学医学部附属病院(3)、浜の町病院(3)、国立がん研究センター中央病院(3)、横浜市立みなと赤十字病院(2)、福岡市立こども病院(2)、埼玉石心会病院、東京科学大学病院、聖路加国際病院、東京医科大学病院、国立成育医療研究センター、兵庫県立病院、広島市民病院、九州大学病院、福岡大学病院、九州がんセンター、九州医療センター、小倉記念病院、産業医科大学病院、和白病院、高峰会グループ、福岡新水巻病院、嬉野医療センター、熊本赤十字病院、熊本大学病院、長崎医療センター、松浦市立上志佐小学校

### 4 進学先内訳

大分県立看護科学大学大学院 12名(広域看護学コース7名、助産学コース5名)、  
 熊本保健科学大学公衆衛生看護学専攻科 1名、熊本大学養護教諭特別別科 1名、  
 藤華医療技術専門学校 1名、洛和会京都看護学校 1名、遠賀中央看護助産学校 1名、  
 鹿児島医療福祉専門学校 1名

### 5 過去5年間の就職状況

卒業年度	就職者数	県内	県外	県内就職率
令和3年度	66名	36名	30名	54.5%
令和4年度	60名	36名	24名	60.0%
令和5年度	58名	30名	28名	51.7%
令和6年度	70名	41名	29名	58.6%
令和7年度	65名	31名	34名	47.7%

## 【大学院生】

R8.4.1 現在

### 修士課程

#### 1 修了生の状況(修了生31名)

出身地別	県内	22 名	71.0	%
	県外	9 名	29.0	%

#### 2 進路決定状況

就職	決定	28 名	90.3	%
	未定	3 名	9.7	%
進学	決定	0 名	0.0	%
	未定	0 名	0.0	%

#### 3 就職先内訳

##### (1) 地域別

大分県内	18 名	64.3	%
大分県外	10 名	35.7	%
計	28 名	100.0	%

##### (2) 就職先

独立行政法人等	9 名	32.1	%
都道府県	2 名	7.1	%
市町村	5 名	17.9	%
民間	12 名	42.9	%
大学	0 名	0.0	%
その他	0 名	0.0	%
計	28 名	100.0	%

大分県内	研究者	なし
	広域看護学	大分県、大分市(2)、豊後大野市、日本製鉄
	助産学	大分大学医学部附属病院(4)
	N P	大分大学医学部附属病院、天心堂へつぎ病院、黒木記念病院、中津市立中津市民病院、川島整形外科病院
	看護管理・リカレント	大分市保健所、大分医療センター、大分岡病院、白杵市医師会立コスモス病院
大分県外	研究者	なし
	広域看護学	長崎県
	助産学	横浜労災病院、熊本大学病院(2)、小倉医療センター、社会保険田川病院、あまがせ産婦人科
	N P	佐世保市総合医療センター、嶋田病院
	看護管理・リカレント	なし

※既に就職している施設名を記載

#### 4 進学先内訳

なし

## 博士課程

### 1 修了生の状況(修了生4名)

出身地別	県内	4名	100.0%
	県外	0名	0.0%

### 2 進路決定状況

就職	決定	4名	100.0%
	未定	0名	0.0%
進学	決定	0名	0.0%
	未定	0名	0.0%

### 3 就職先内訳

#### (1) 地域別

大分県内	4名	100.0%
大分県外	0名	0.0%
計	4名	100.0%

#### (2) 就職先

独立行政法人等	0名	0.0%
都道府県	0名	0.0%
市町村	0名	0.0%
民間	1名	25.0%
大学	3名	75.0%
その他	0名	0.0%
計	4名	100.0%

就職先	大分県立看護科学大学(2)、大分大学、佐賀関病院
-----	--------------------------

※既に就職している施設名を記載

## 10 令和7年度 国家試験 受験結果

	受験者数	合格者数	合格率	全国平均
看護師	86人	84人	97.7%	88.3%
保健師	7人	6人	85.7%	87.1%
助産師	10人	10人	100.0%	99.7%

(大学院内訳：保健師7名、助産師10名)

## 11 授業科目

	卒業所要単位		内 容
	必須科目	選択科目	
人間科学科目	40	10以上	自分自身を含めた人間のあり方を「人間とは」を主題に、身体、こころ、生活、言語の側面から学ぶための科目
基礎看護科学科目	16		看護実践に関する理論と基本技術を学ぶための科目
専門看護学科目	33		人間の成長・発達に伴う各ステージに対応した理論と技術を学ぶための科目
広域看護学科目	15		社会で生活する様々な健康状態にある人々に対応した理論と技術を学ぶための科目
統合科目	14		基礎看護科学科目、専門看護学科目及び広域看護学科目で共通に係わるもの
計	118	10以上	

令和4年度改正カリキュラム